

# GŁÓWNY KATALOG 2018

TOM 1 | NARZĘDZIA DO TOCZENIA

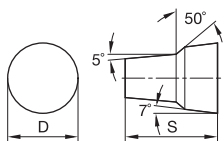
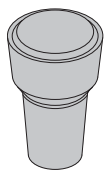


# ➤ Płytki K-Lock™

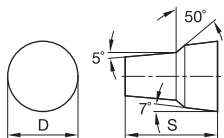


## Właściwości i zalety

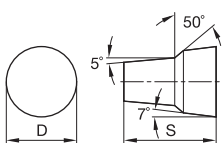
- Płytki K-Lock idealnie nadają się do głębokiej obróbki rowków i kształtowania.
- Unikatowy system docisku płytki umożliwia niezakłócony spływ wióra.
- Dostępne w wersji ze szlifowaniem lub prasowaniem po obwodzie.


**RCGK-FS**

oznaczenie katalogowe ISO	D	S	K68	KCU10	KCU25	KC5010	KC5025	KC5410
RCGK040300FS	4,76	6,38	-	•	-	-	-	-
RCGK060400FS	6,35	9,09	-	•	-	-	-	-
RCGK090700FS	9,53	13,23	-	•	-	•	•	-
RCGK120800FS	12,70	16,61	-	•	-	-	-	-


**RCGK-HP**

oznaczenie katalogowe ISO	D	S	K68	KCU10	KCU25	KC5010	KC5025	KC5410
RCGK040300HP	4,76	6,38	-	•	-	•	-	-
RCGK060400HP	6,35	9,09	-	•	-	•	-	-
RCGK090700HP	9,53	13,23	-	•	-	-	-	•
RCGK120800HP	12,70	16,61	-	•	-	-	-	•


**RCMK**

oznaczenie katalogowe ISO	D	S	K68	KCU10	KCU25	KC5010	KC5025	KC5410
RCMK040300	4,76	6,38	-	-	-	•	-	-
RCMK060400	6,35	9,09	-	•	-	•	-	-
RCMK090700	9,53	13,23	-	-	-	•	-	-
RCMK120800	12,70	16,61	-	-	-	•	-	-

P	•	○	○	○	○	○	○	○
M	•	•	•	•	•	•	•	•
K	○	○	○	○	○	○	○	○
N	•	○	○	○	○	○	○	○
S	•	•	•	•	•	•	•	•
H	•	•	•	•	•	•	•	•

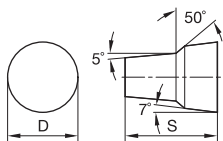
• pierwszy wybór  
○ wybór alternatywny



Specjalne zastosowania

- Geometria do obróbki średniokładnej z dodatnim kątem natarcia i łamaczem wióra do obróbki materiałów trudnoskrawalnych.

- pierwszy wybór
- wybór alternatywny



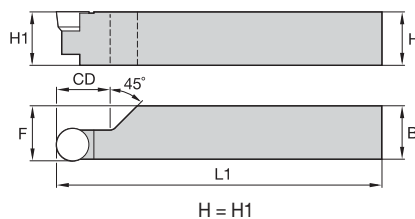
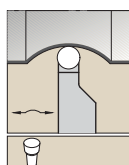
P							
M	●	●	●	●	●		
K							
N						●	
S	●	●	●	●	●	●	
H							



**RCMK-MP**

Specjalne zastosowania

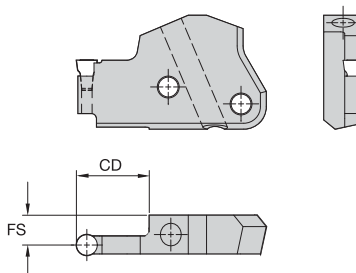
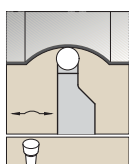
oznaczenie katalogowe ISO	D	L10	Re	K68	KCU10	KCU25	KC5010	KC5025	KC5410	KCS10
RCMK060400MP	6,35	—	—	—	—	—	—	—	—	●
RCMK090700MP	9,53	—	—	—	—	—	—	—	—	●
RCMK120800MP	12,70	—	—	—	—	—	—	—	—	●


**TRAO**

oznaczenie katalogowe	H1	B	F	L1	CD	plytka
<b>prawa</b>						
TRAOR2525M04	25	25	25,4	150	20	RC..040300
TRAOR2525M06	25	25	25,5	150	20	RC..060400
TRAOR3225P06	32	25	25,5	170	20	RC..060400
<b>lewa</b>						
TRAOL2525M06	25	25	25,5	150	20	RC..060400



Specjalne zastosowania

**Ostrza Modułowe**

**TRM**

oznaczenie katalogowe	CD	FS	rozmiar wkładki	plytka
<b>prawa</b>				
TRM50R0432M	32	9,62	50	RCMK152
TRM50R0620M	19	8,98	50	RCMK23
TRM50R0632M	32	8,98	50	RCMK-23
TRM50R0640M	38	8,98	50	RCGK23
TRM50R0720M	19	8,42	50	RCMK-2.55
TRM50R0920M	19	7,64	50	RC_K35
TRM50R0932M	32	7,65	50	RCMK-35
TRM50R0940M	38	7,64	50	RC_K35
TRM50R0950M	50	7,65	50	RCMK-35
<b>lewa</b>				
TRM50L0432M	32	9,62	50	RCMK152
TRM50L0620M	19	8,98	50	RCMK23
TRM50L0632M	32	8,98	50	RCMK-23
TRM50L0640M	38	8,98	50	RCGK23
TRM50L0920M	19	7,64	50	RC_K35
TRM50L0932M	32	7,65	50	RCMK-35
TRM50L0950M	50	7,65	50	RCMK-35